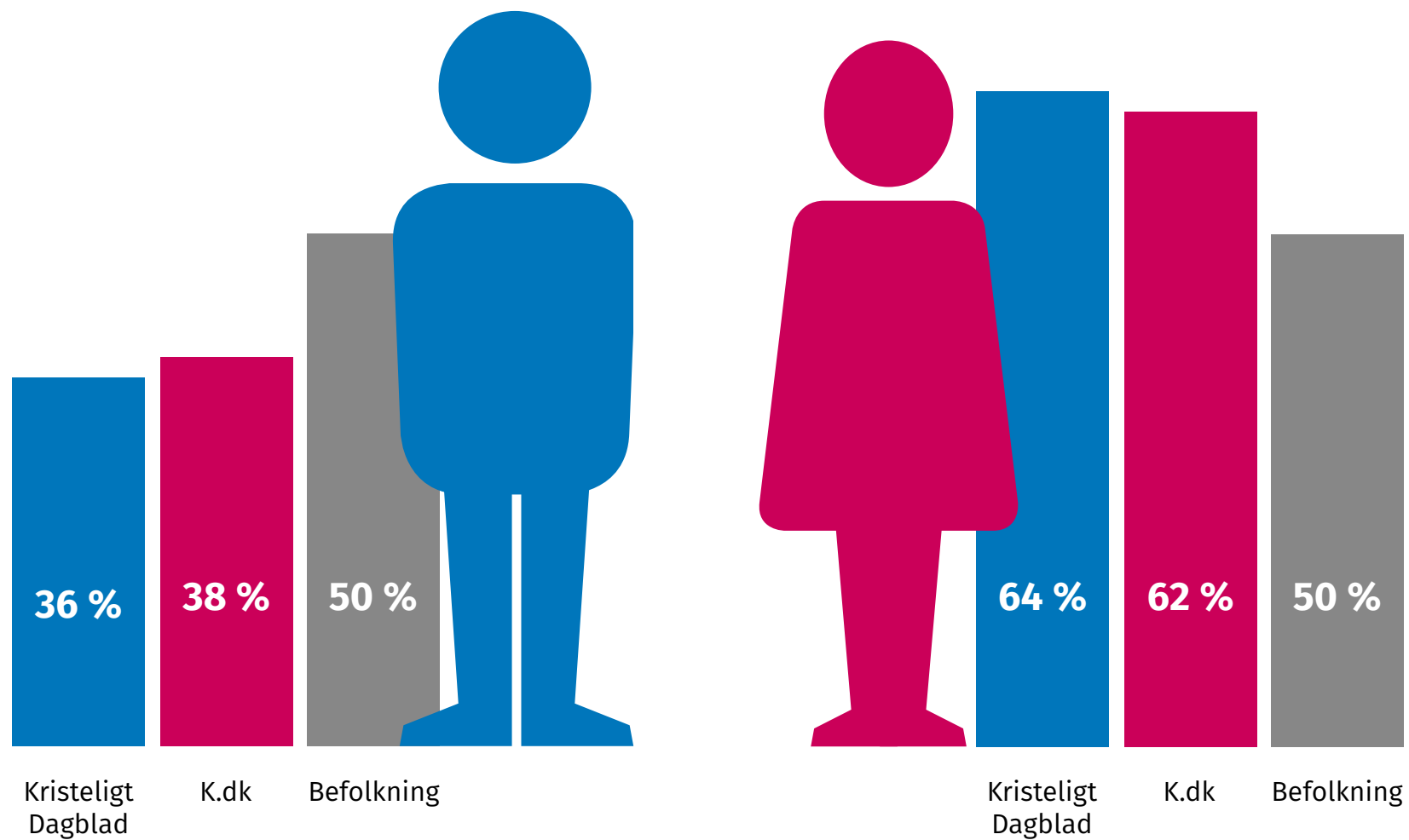


Kristeligt Dagblad

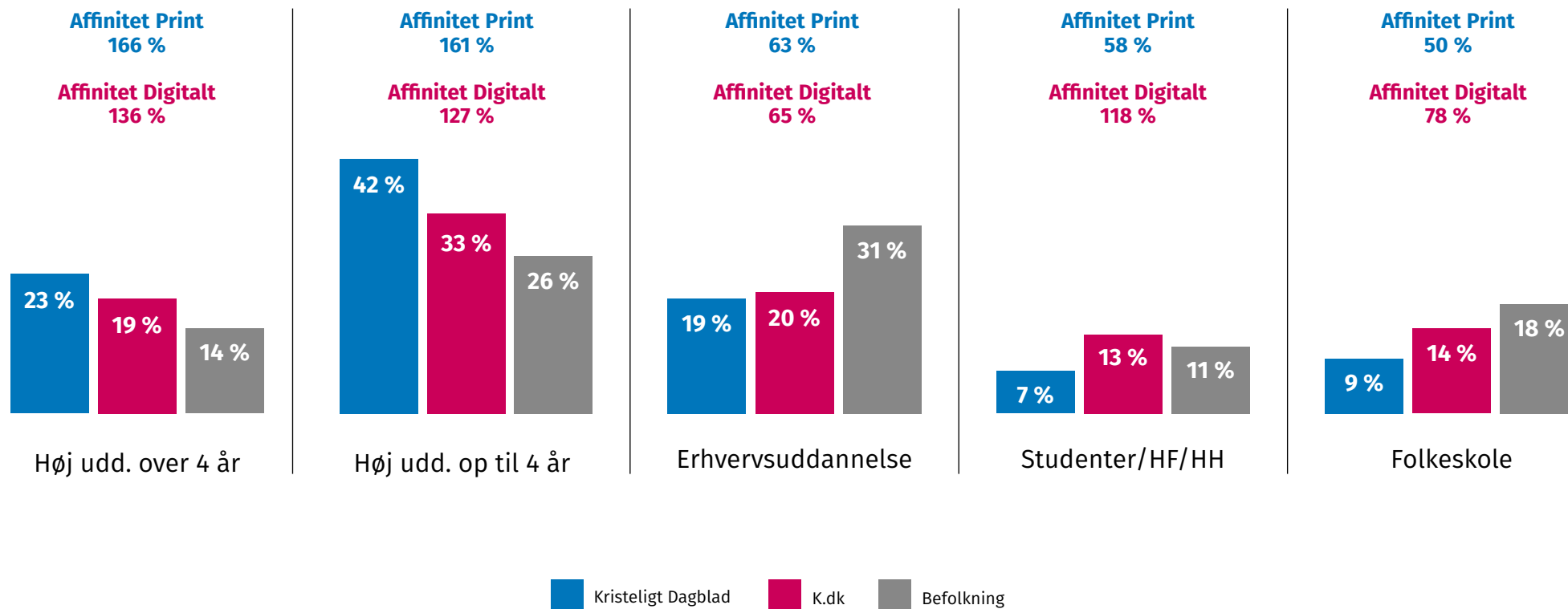


Værdifuld viden om brugere, læsere og effektfulde annonceprodukter

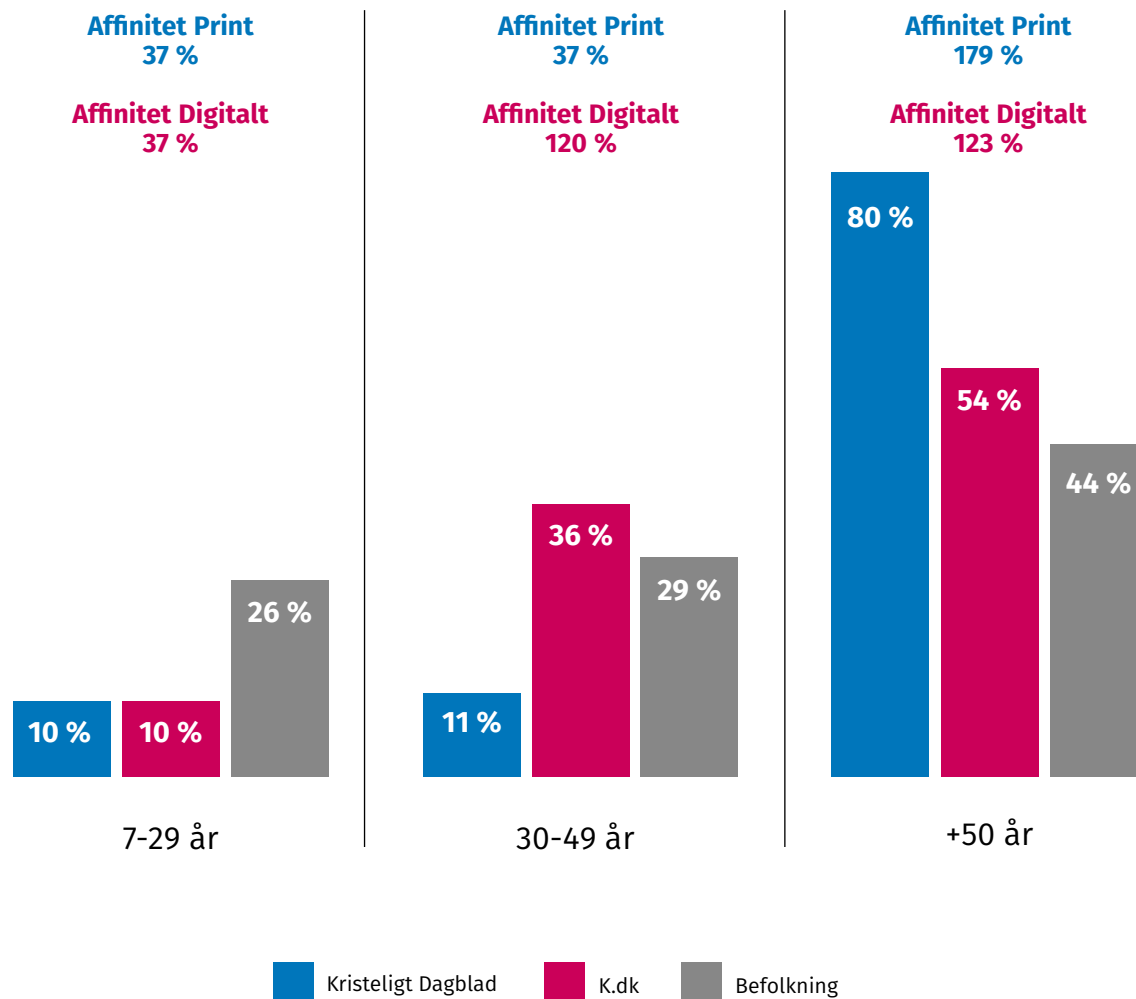
Kristeligt Dagblad køn på læsere og brugere



Kristeligt Dagblad uddannelse på læsere og brugere



Kristeligt Dagblad **alder på læsere og brugere**



Kristeligt Dagblad geografi på læsere og brugere

Nordjylland

Befolkning 10 %

Kristeligt Dagblad 12 %

K.dk 8 %

Midtjylland

Befolkning 23 %

Kristeligt Dagblad 27 %

K.dk 21 %

Syddanmark inkl. Fyn

Befolkning 21 %

Kristeligt Dagblad 21 %

K.dk 17 %

Hovedstaden

Befolkning 31 %

Kristeligt Dagblad 29 %

K.dk 45 %

Sjælland

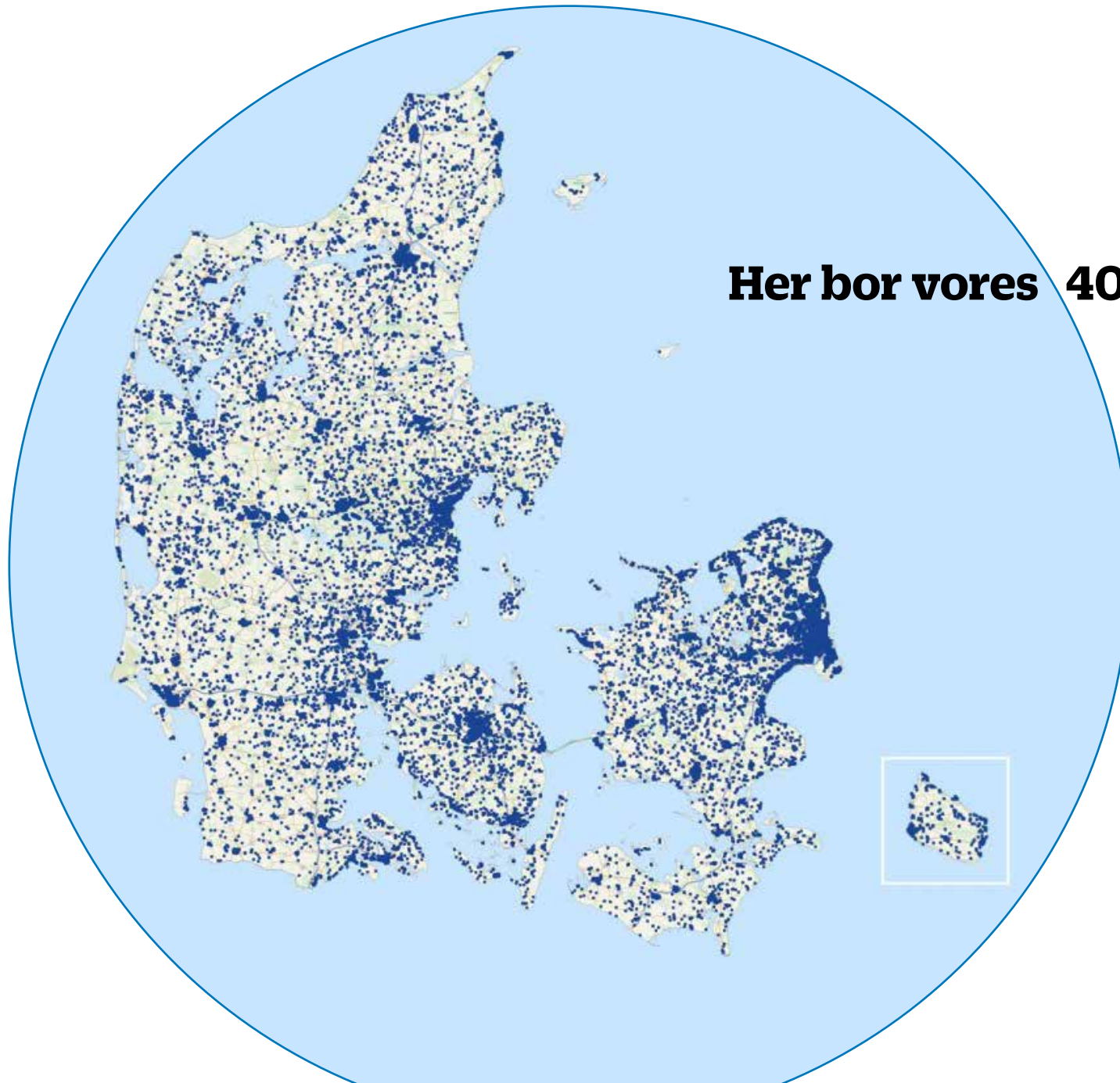
Befolkning 15 %

Kristeligt Dagblad 11 %

K.dk 9 %

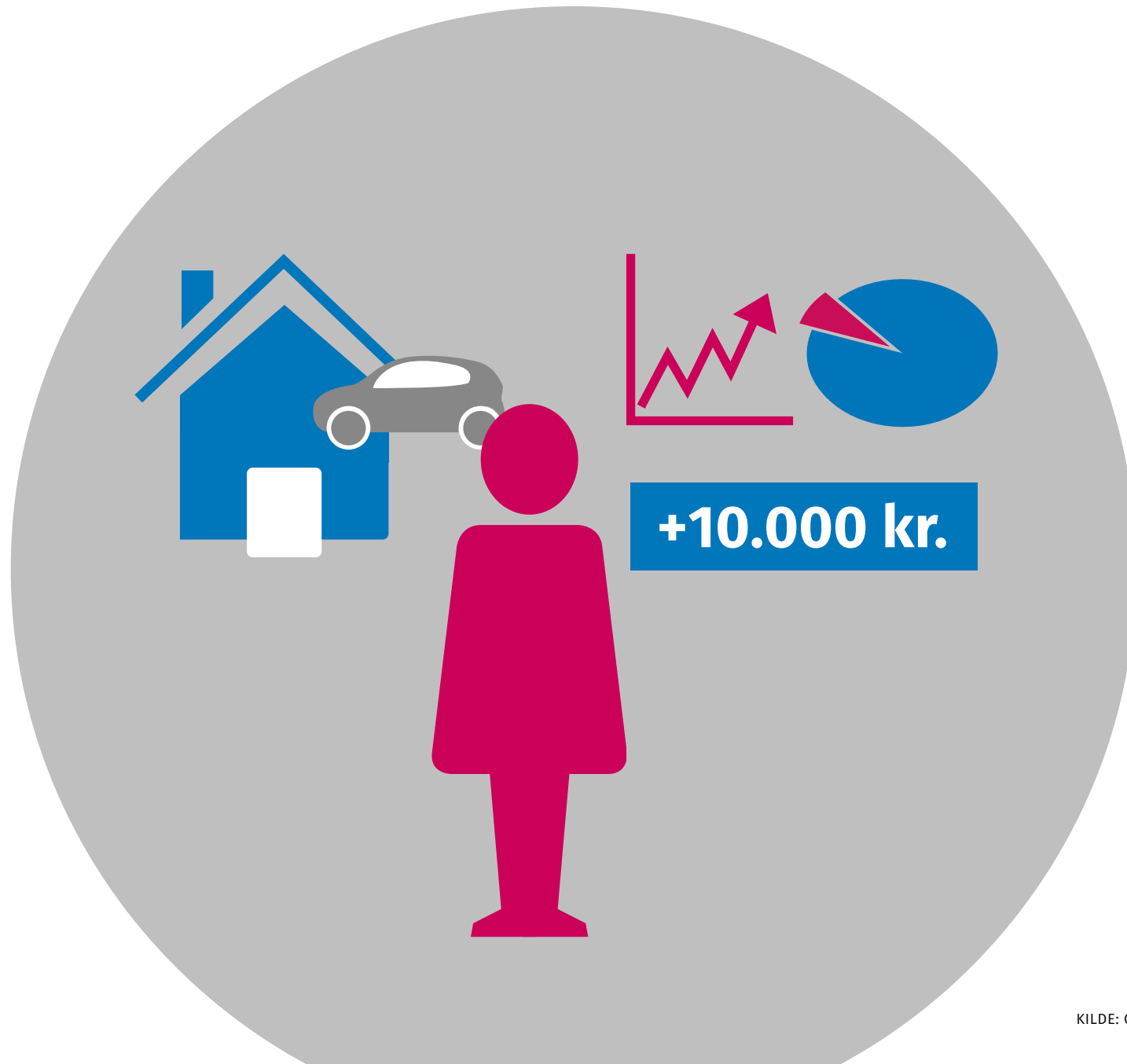


- Mere end 800.000 månedlige unikke brugere
- 2.200.000 månedlige sidevisninger
- Brugere benytter i gennemsnit over 2 minutter pr. besøg
- Masser af ny trafik fra de sociale medier - seneste virale artikel så 465.800 danskere i deres Facebook-feed
- Gennemsnitlig klik-rate på hele sitet: over 0,20% (branchens snit er 0,10%)
- Desktop andel af samlet mængde besøg på k.dk: 41%
- Mobil andel af samlet mængde besøg på k.dk: 43%
- Tablet andel af samlet mængde besøg på k.dk: 16%
- Nyhedsbreve: 100.000 modtagere af nyhedsbreve fra k.dk etik.dk, religion.dk og kristendom.dk.
- Åbningsrate på nyhedsbreve på over 40%
Klikrate på 6,3% (alt indhold)

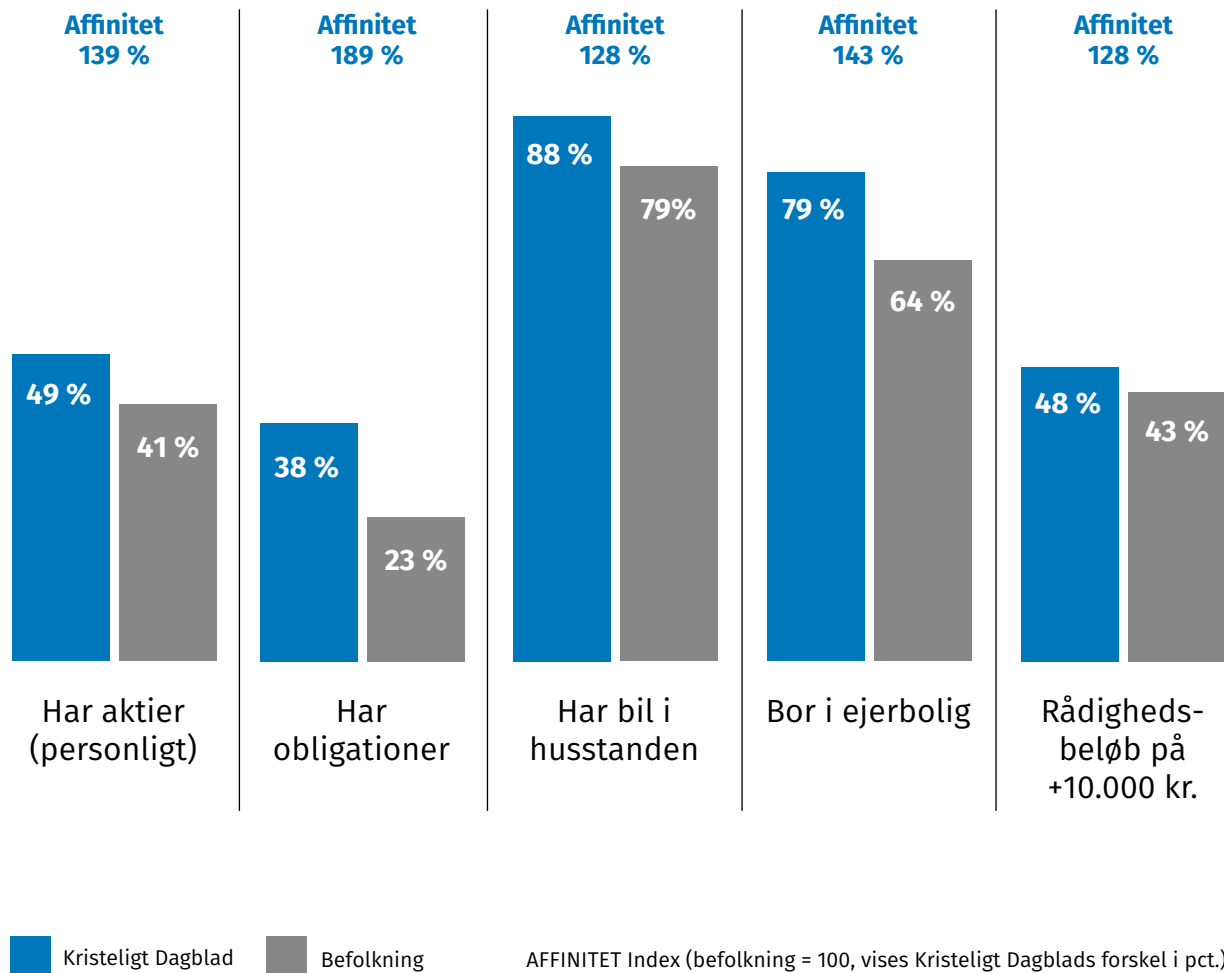


Her bor vores 40.000 abonnenter

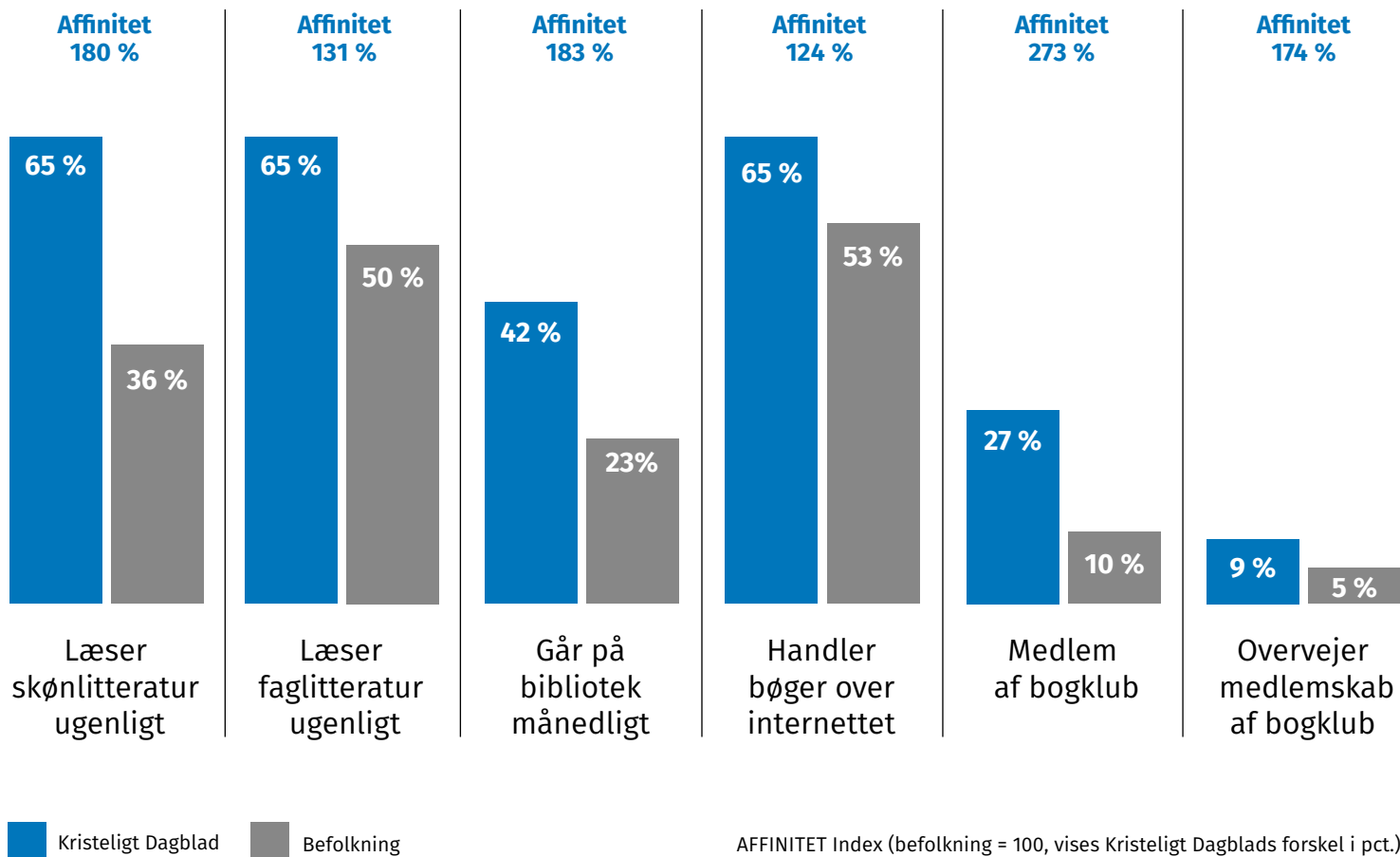
Kristeligt Dagblad stort rådighedsbeløb pr. måned



Kristeligt Dagblad en købestærk læsergruppe



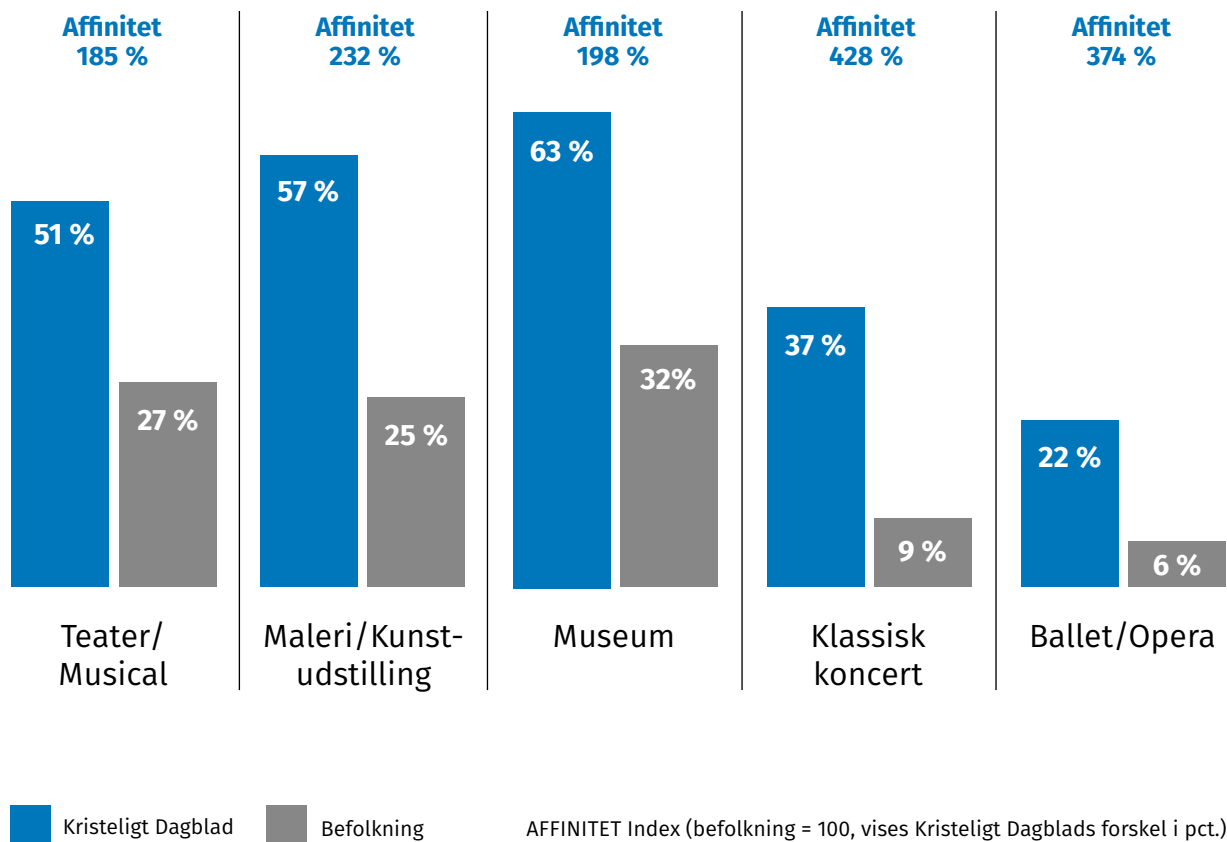
Kristeligt Dagblads læsere elsker at læse bøger



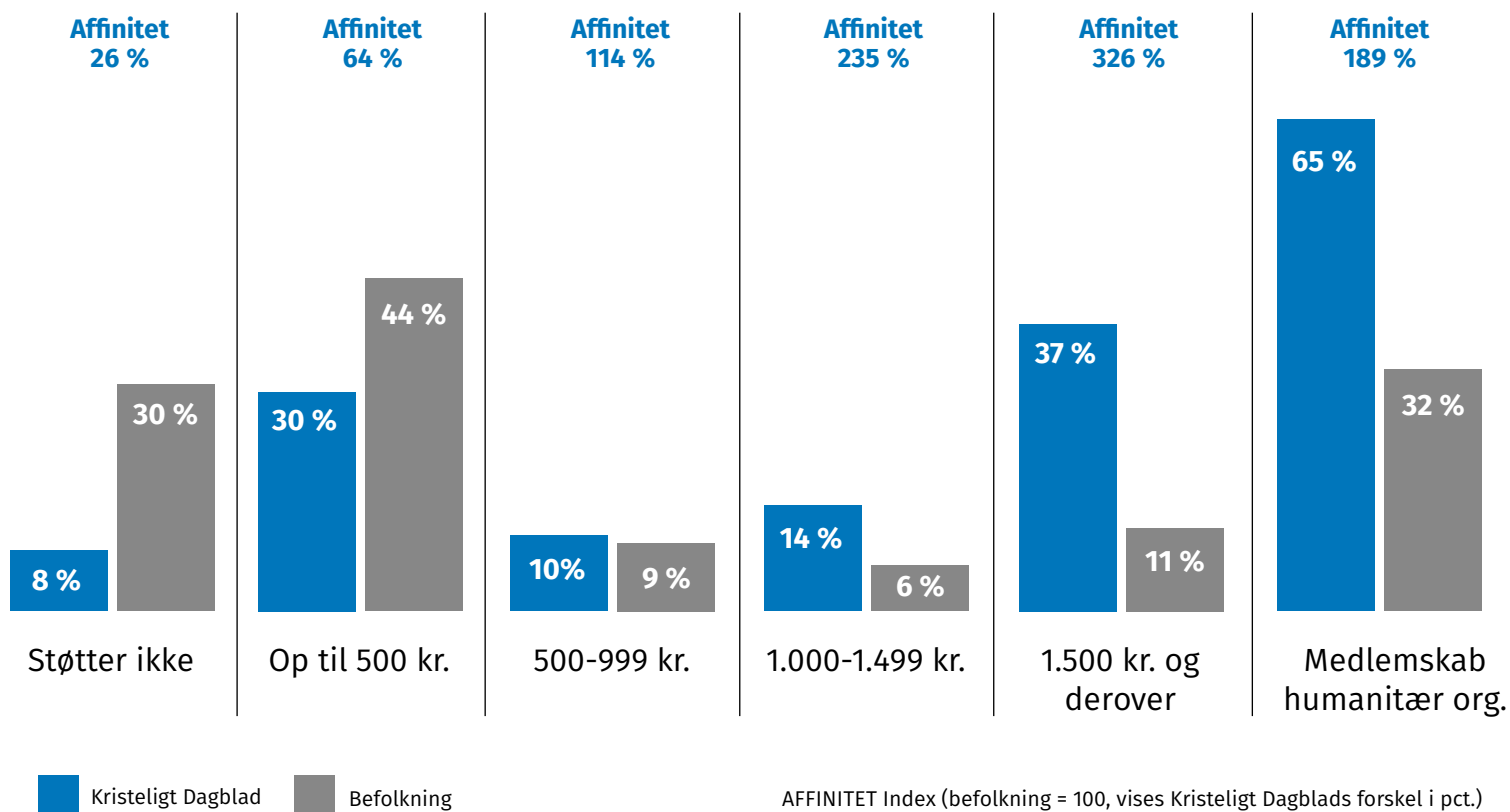
Kristeligt Dagblads læsere er storforbrugere af kulturtilbud



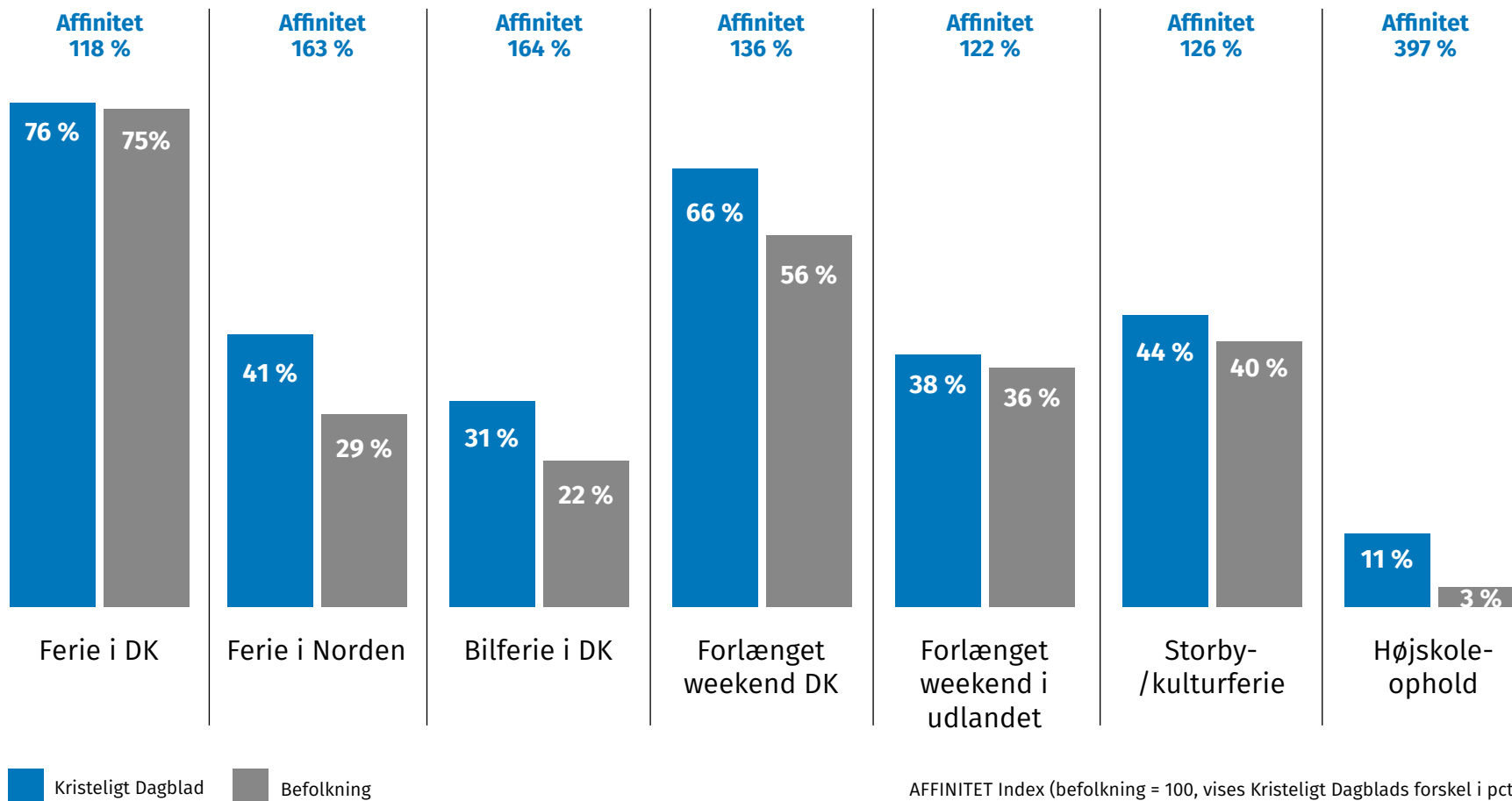
Besøger/deltager mindst halvårligt



Kristeligt Dagblads læsere giver markant mere til velgørenhed



Kristeligt Dagblads læsere holder af ferie både i ind- og udland



Kristeligt Dagblads læsere holder af ferie både i ind- og udland



Inspiration til ferie hver lørdag

Vil du ramme de rejseglade læsere, så husk, at Kristeligt Dagblad har faste **Rejser & Kultur** sider hver lørdag.

Kristeligt Dagblad tillæg 2019

Vigtige datoer for spændende tillæg i Kristeligt Dagblad

Januar	Antal sider	Udkommer	Deadline
Efterskole	16	Lørdag 5. januar	Fredag 21. december
Rejser & Kultur	48	Lørdag 19. januar	Mandag 14. januar
Februar			
Scene & Kultur	40	Lørdag 2. februar	Mandag 28. januar
Marts			
Kunst & Kultur	32	Lørdag 30. marts	Mandag 25. marts
April			
Seniorliv - det gode liv	28	Lørdag 6. april	Mandag 1. april
Højskole	24	Lørdag 13. april	Torsdag 4. april
Maj			
Oplev Danmark	32	Lørdag 4. maj	Mandag 29. april
Danske kirkedage	16	Fredag 24. maj	Mandag 20. maj
Arv & testamente	32	Lørdag 25. maj	Mandag 20. maj
Juni			
Bogtillæg - sommerbøger	53	Lørdag 8. juni	Mandag 3. juni
August			
Scene & Kultur	40	Lørdag 24. august	Mandag 19. august
September			
Efterskole	20	Lørdag 14. september	Mandag 9. september
Kunst & Kultur - efterår nyt	32	Lørdag 21. september	Mandag 16. september
Oktober			
Bogtillæg - Fagbøger	64	Lørdag 5. oktober	Mandag 30. september
Højskole	24	Lørdag 19. oktober	Mandag 14. oktober
November			
Bogtillæg - Bogforum 2019	56	Lørdag 9. november	Mandag 4. november
Bogtillæg - Julens Bøger	48	Lørdag 23. november	Torsdag 17. november
Jul & Advent	40	Lørdag 30. november	Mandag 25. november

Kristeligt Dagblad læsertal for 2. + 3. kvartal 2018

Landsdækkende hverdagsaviser	2.+3. kvartal 2017	4. kvartal 2017 + 1. kvar 2018	2.+3. kvartal 2018	År til år
B.T.	117.000	96.000	78.000	-33,3 %
B.T. Metro	459.000	460.000	319.000	-30,5 %
Berlingske	164.000	152.000	138.000	-15,9 %
Børsen	127.000	125.000	107.000	-15,7 %
Ekstra Bladet	104.000	96.000	90.000	-13,5 %
Information	86.000	78.000	76.000	-11,6 %
Jyllands-Posten	205.000	192.000	167.000	-18,5 %
Kristeligt Dagblad	95.000	99.000	103.000	8,4 %
Licitationen	11.000	8.000	7.000	-36,4 %
Politiken	278.000	251.000	247.000	-11,2 %
Weekendavisen (fredag)	196.000	189.000	194.000	-1,0 %
	1.842.000	1.746.000	1.526.000	-17,2 %

Kristeligt Dagblad Dansk Online Index, listen for 12/2018

	Geo	Udgiver	Brugere	Besøg	Sidevisn.	Gns. dagl. brugere	Gns. Tid
1		dr.dk (DR)	3.232.070 (+2%)	40.932.975 (+4%)	111.397.621 (+5%)	699.296 (-3%)	00:08:11 (+12%)
2		tv2.dk (TV 2)	2.986.883 (+3%)	45.368.991 (+3%)	103.260.034 (+6%)	681.526 (+1%)	00:05:15 (-3%)
3		bt.dk (Berlingske Media)	2.678.494 (-)	54.492.819 (-)	241.632.660 (-)	666.010 (-)	00:05:36 (-)
4		krak.dk (Eniro Danmark A/S)	1.946.965 (-7%)	6.836.121 (-13%)	22.632.430 (-11%)	155.207 (-17%)	00:02:44 (-1%)
5		politiken.dk (JP/Politikens Hus)	1.910.541 (+1%)	11.540.771 (0%)	26.437.983 (+1%)	252.062 (-7%)	00:05:11 (0%)
6		dba.dk (Ebay Classifieds)	1.545.803 (-11%)	11.343.514 (-5%)	92.010.838 (-8%)	172.476 (-8%)	00:07:38 (-4%)
7		berlingske.dk (Berlingske Media)	1.515.087 (-)	8.049.020 (-)	19.144.205 (-)	181.024 (-)	00:05:10 (-)
8		alt.dk (Egmont Publishing)	1.470.684 (+13%)	4.424.048 (+12%)	7.476.280 (+18%)	119.744 (+27%)	00:03:42 (-3%)
9		jp.dk (JP/Politikens Hus)	1.438.825 (+65%)	10.447.014 (+16%)	26.127.599 (+7%)	203.428 (+26%)	00:05:42 (-5%)
10		samvirke.dk (Conn)	1.199.897 (+36%)	2.253.061 (+122%)	34.089.641 (+464%)	200.216 (+269%)	00:03:10 (+87%)
11		kristeligt-dagblad.dk (Kristeligt Dagblad)	977.557 (+29%)	1.995.527 (+12%)	3.087.406 (+12%)	93.967 (+73%)	00:04:45 (-4%)
12		edc.dk (EDC-gruppen A/S)	955.926 (+12%)	3.611.508 (-16%)	8.972.542 (-13%)	79.893 (+7%)	00:05:46 (+0%)
13		dmi.dk (Danmarks Meteorologiske Institut)	954.836 (0%)	9.589.234 (+7%)	20.838.436 (+9%)	196.814 (+2%)	00:02:57 (+2%)

Fakta om Kristeligt Dagblads læsere

Kristeligt Dagblad har 103.000 daglige avislæsere. 44% af vores læsere er 70 år eller derover. 62% læser skønlitteratur ugentligt og 68% læser faglitteratur ugentligt. 83% holder ferie i Danmark og 33% har tidligere været på højskole. 9% tager årligt på højskoleophold. 74% køber helst miljøvenlige produkter og 60% køber helst økologiske varer. 66% læsere mener, at godt design betyder meget for dem. Mere end 800.000 besøgende hver måned på K.dk.

Kilde: Gallup, Index DK, 2. og 3. kvartal 2018.